

Karta II Skötselkarta, naturreservat Björksättrahalvön

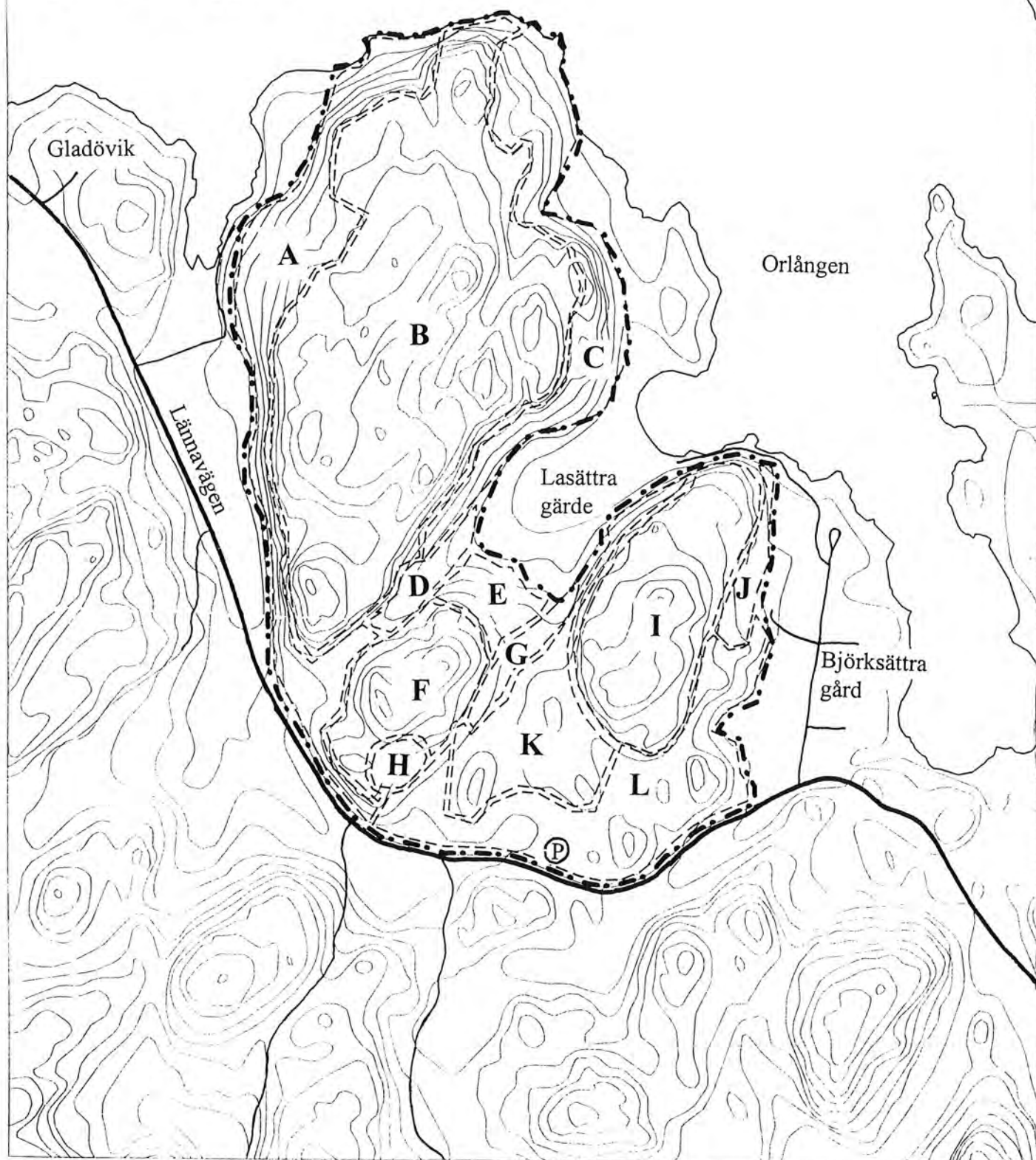
Teckenförklaring

--- Naturreservatets gräns

- - - Skötselområdesgränser

Ⓟ Parkeringsplats och informationstavla

0 200m 400m



HUDDINGE KOMMUN

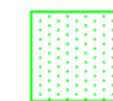
Skötselplanekarta för Drevvikens naturreservat i Huddinge

Del 1 (2) Sjöängen

2014-01-24



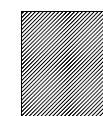
— Naturreservatets gräns



Zon A
(fri utveckling)



Zon B
(Naturvårdsinriktad
lövskogsskötsel)



Zon E
(zon mot bebyggelse)

I

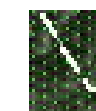
Informationstavla

P

Parkeringsplats

B

Badplats



Gångväg/led/stig



HUDDINGE KOMMUN

Skötselplanekarta för Drevvikens naturreservat i Huddinge

Del 2 (2) Mörtviksbadet, Mulleängarna och Lännaviken.

2014-01-24

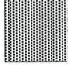





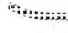
-  Naturreservatets gräns
-  Zon A
(fri utveckling)
-  Zon B
(Naturvårdande skötsel)
-  Zon C
(Öppen mark - bete eller
slätter)
-  Zon E
(zon mot bebyggelse)
- I** Informationstavla
- P** Parkeringsplats
- B** Badplats
-  Gångväg/led/stig

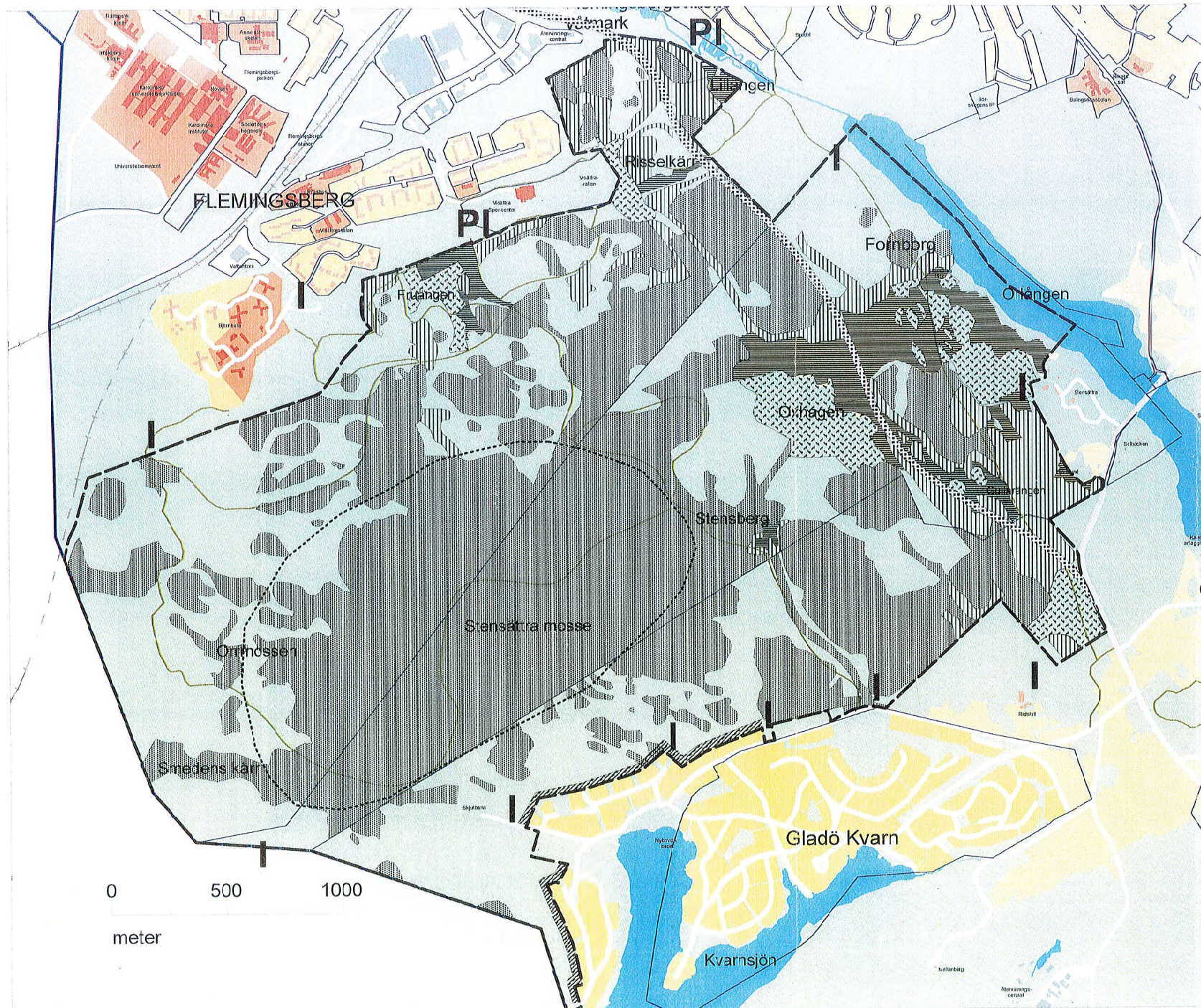
HUDDINGE KOMMUN

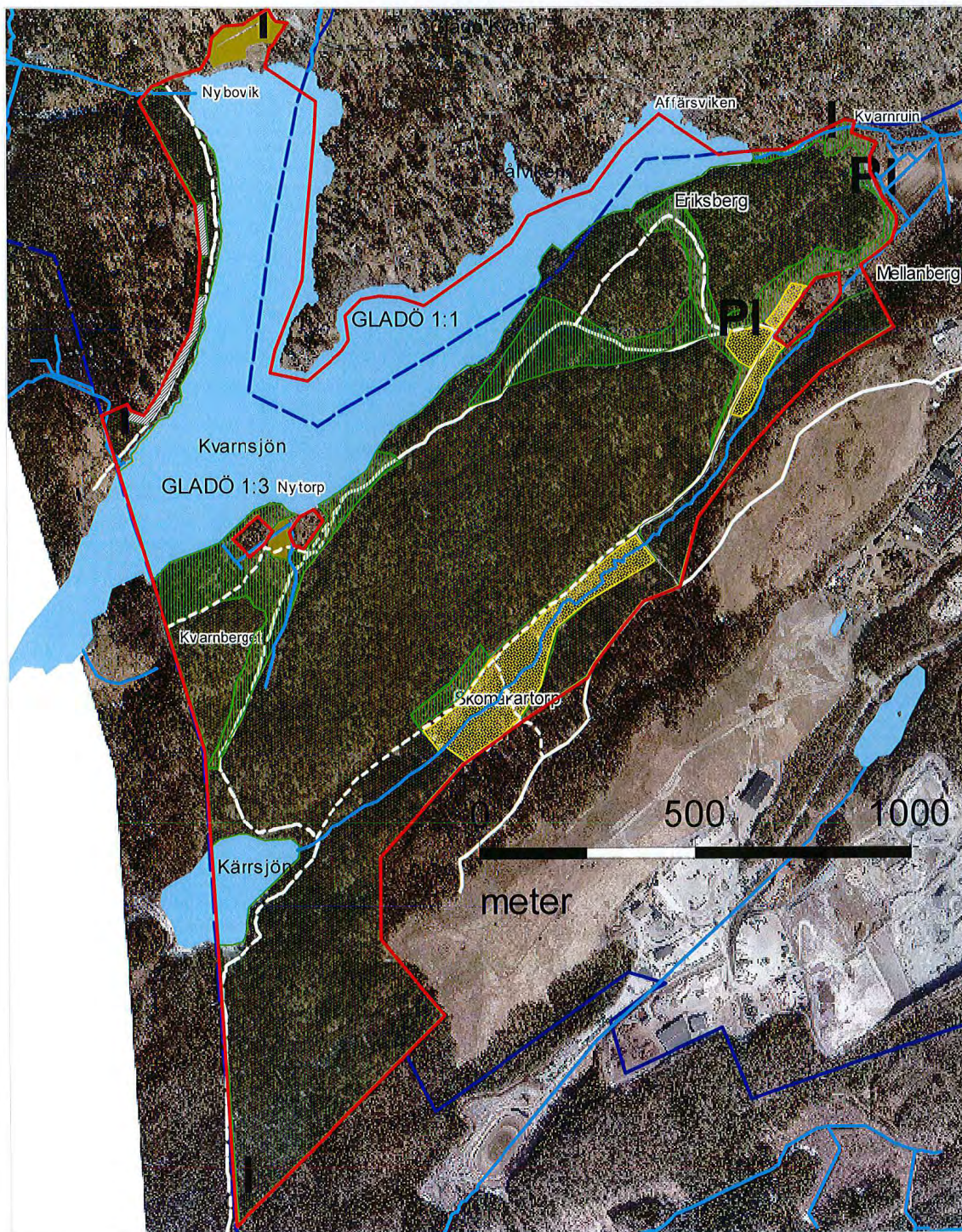
Skötselplanekarta för Flemingsbergsskogens naturreservat

Datum 2006-03-07

Utdrag ur Huddinge kommuns kartdatabas.
Copyright Huddinge kommun

- Naturreservatets gräns
-  Zon A
(fri utveckling)
-  Zon B
(Naturvårdsinriktad
lövskogsskötsel)
-  Zon C
(bete, slåtter eller åkerbruk)
-  Zon D
(Äng, hage och åkerholmar)
-  Zon E
(zon mot bebyggelse)
-  Område där orienteringstävling
ej får ske 1 mars till 30 juni
-  Planerad södertörnsled
- P** Parkeringsplats
- I** Informationstavla


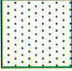


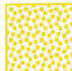








HUDDINGE KOMMUN

Skötselplanekarta för Gladö Kvarnsjöns naturreservat

2014-01-24

-  Naturreservatets gräns
-  Zon A
(fri utveckling)
-  Zon B
(Naturvårdande skötsel)
-  Zon C
(Öppen mark slåtter gärna med efterbete)
-  Zon D
(Öppen mark bete eller slåtter)
-  Zon E
(zon mot bebyggelse)
-  Informationstavla
-  Parkeringsplats
-  Vandringsled

Karta II Skötselkarta, naturreservat Gladöskogen

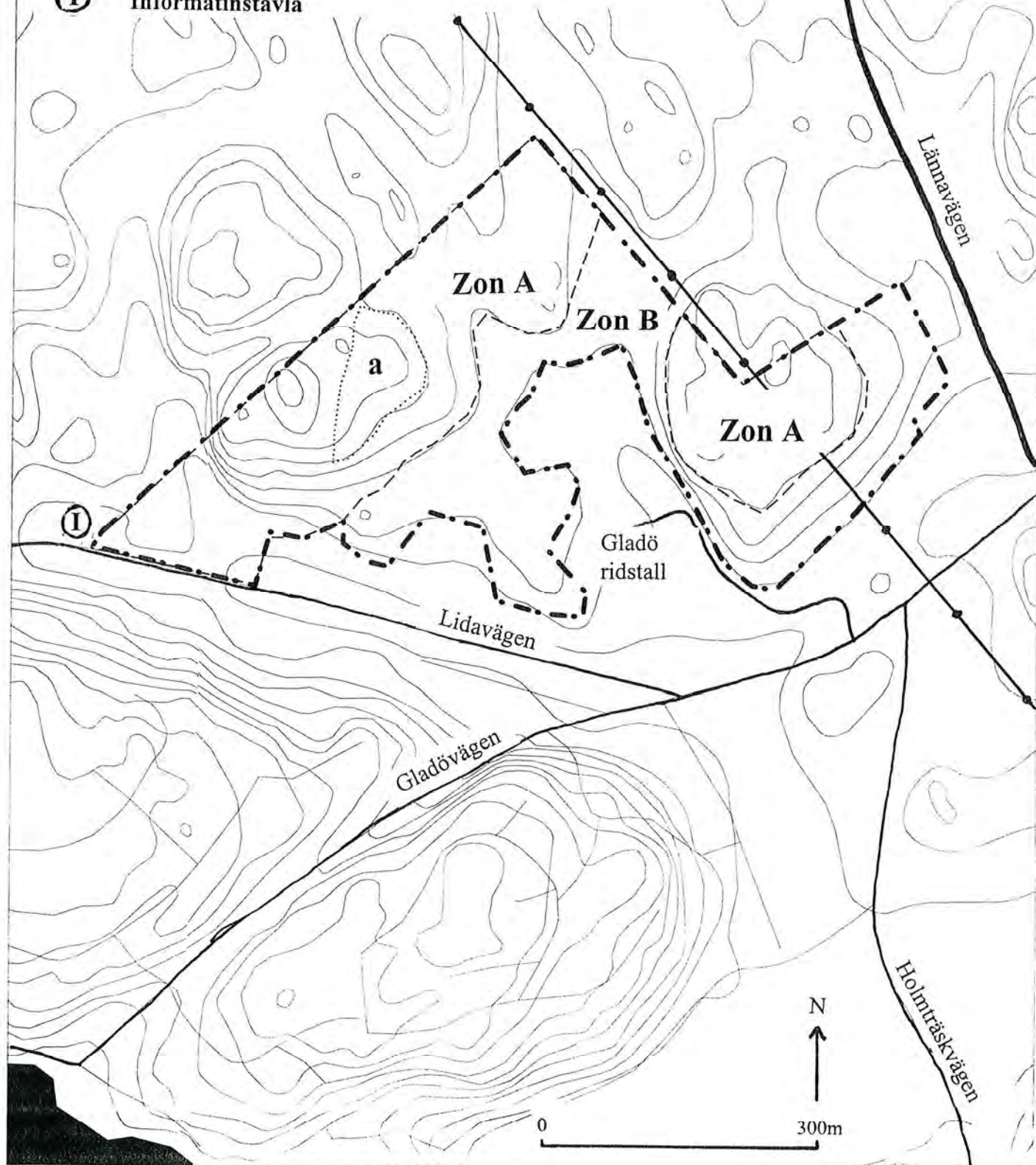
Teckenförklaring

—•—•—•— Naturreservatets gräns

- - - Skötselzonsgräns

⋯ Delobjekt inom skötselzon A

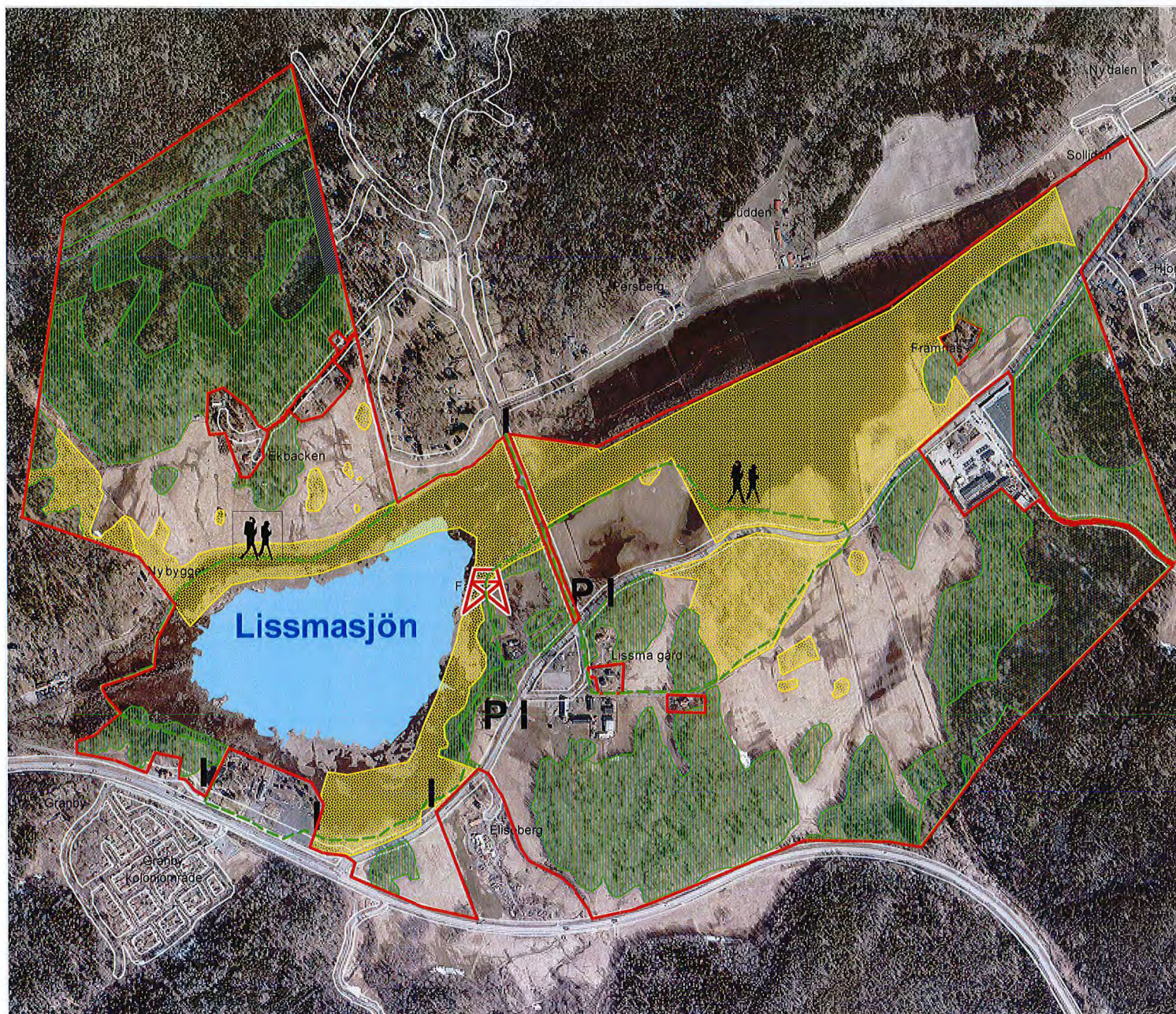
① Informatinstavla










HUDDINGE KOMMUN

Skötselplanekarta för Lissmadalens naturreservat

2014-03-04

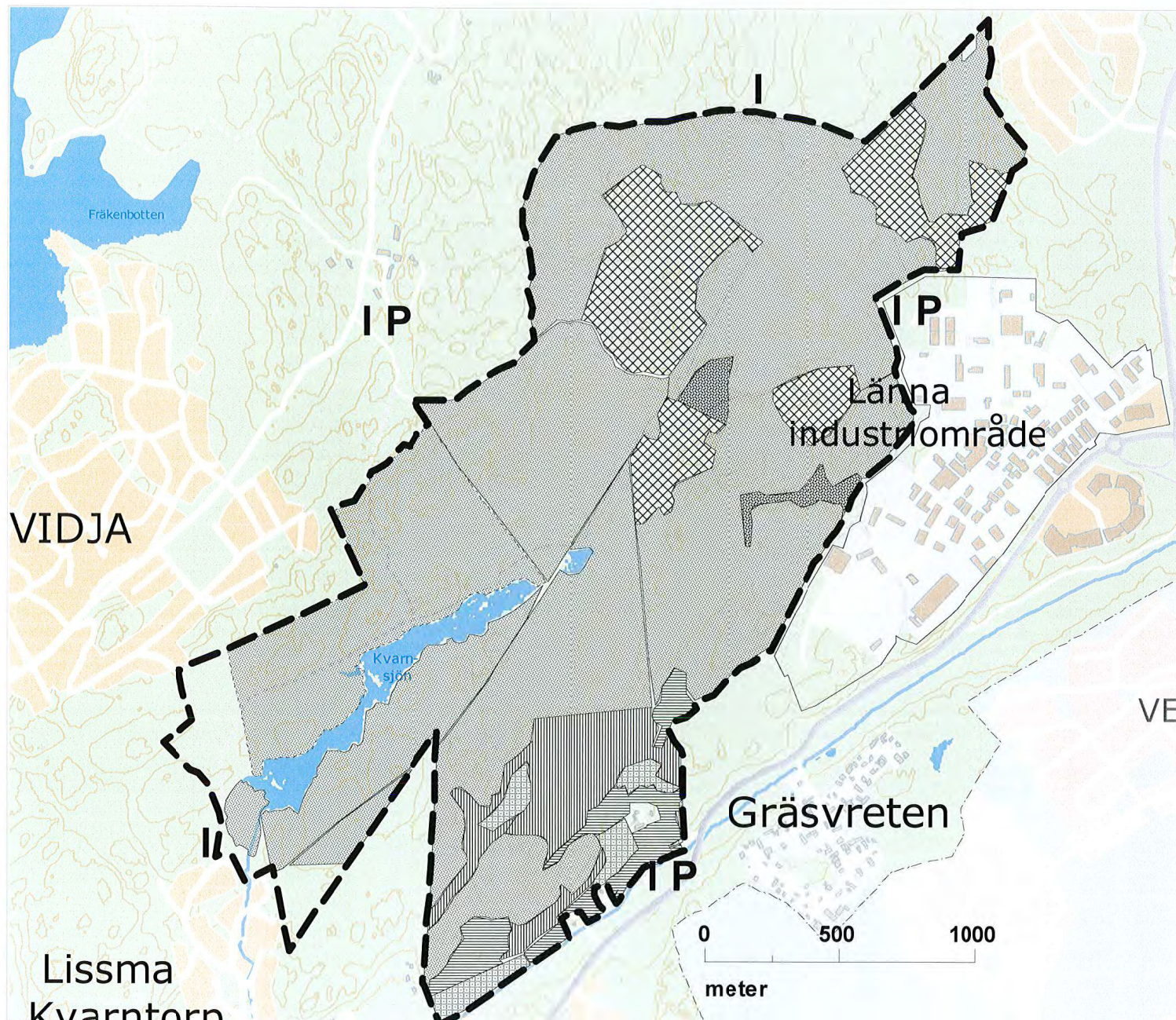


- Naturreservatets gräns
-  Zon A
(fri utveckling)
-  Zon B
(Naturvårdande skötsel)
-  Zon C
(Öppen mark – bete
och/eller slåtter)
-  Zon E
(zon mot bebyggelse)
-  Informationstavla
-  Parkeringsplats
- Befintlig vandringsled
-  Fågeltorn

HUDDINGE KOMMUN

Skötselplanekarta för Lännaskogensskogens naturreservat

2010-02-22



--- -- -- -- Naturreservatets gräns

Zon A
(fri utveckling)

Zon B
(Naturvårdande skötsel)

Öppen mark

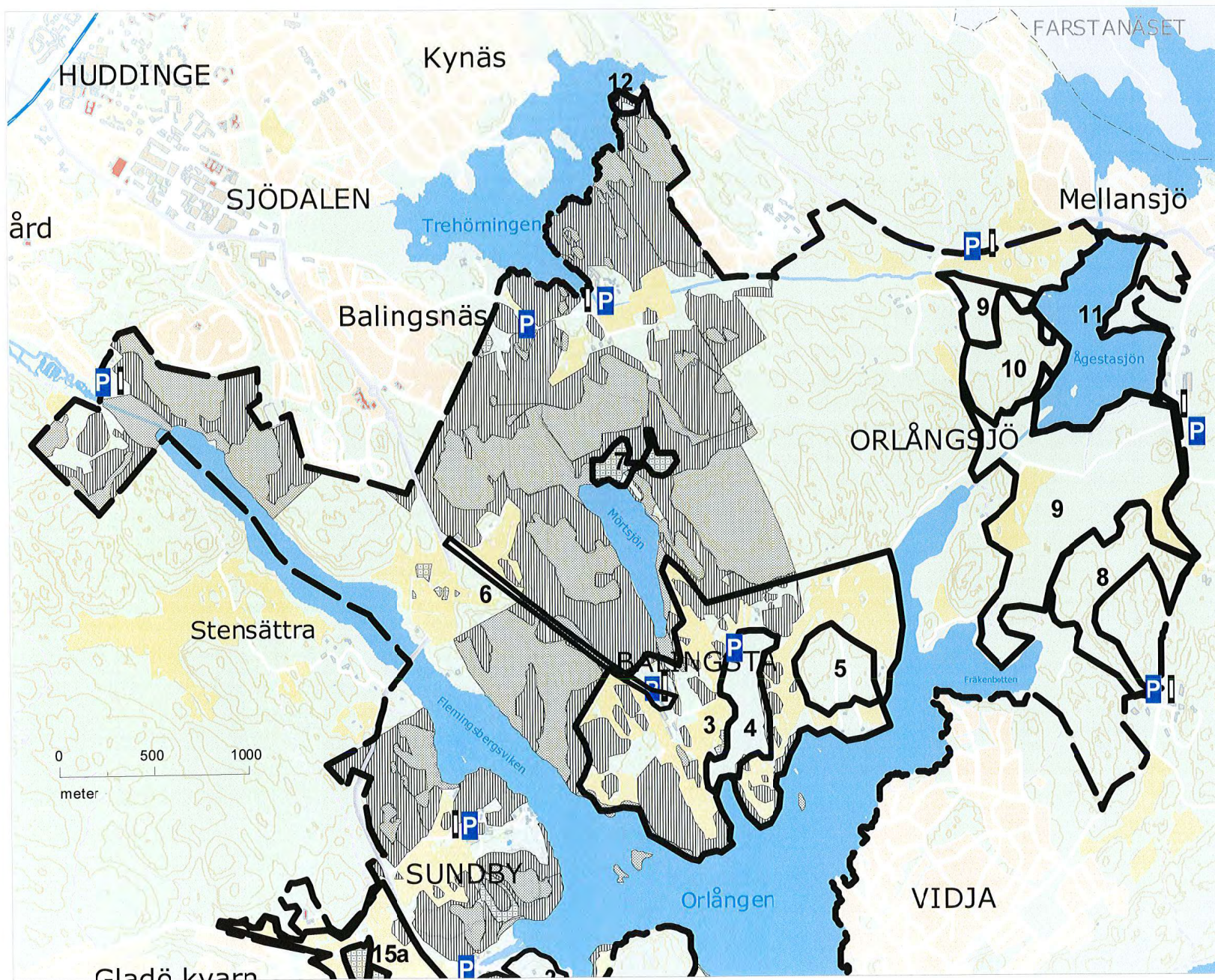
Zon C
(naturvårdsgallring innan fri
utveckling)

Zon D
(Hagmark)

Zon E
(Fd åkermark)

I Informationstavla

P Parkeringsplats





HUDDINGE KOMMUN


Skötselplanekarta för Ornlångens naturreservat Norra delen

2010-04-23

--- -- -- -- Naturreservatets gräns

 Zon A
(frie utveckling)

 Zon B
(Naturvårdande skötsel)

 Zon C
(bete/slätter)

I Informationstavla

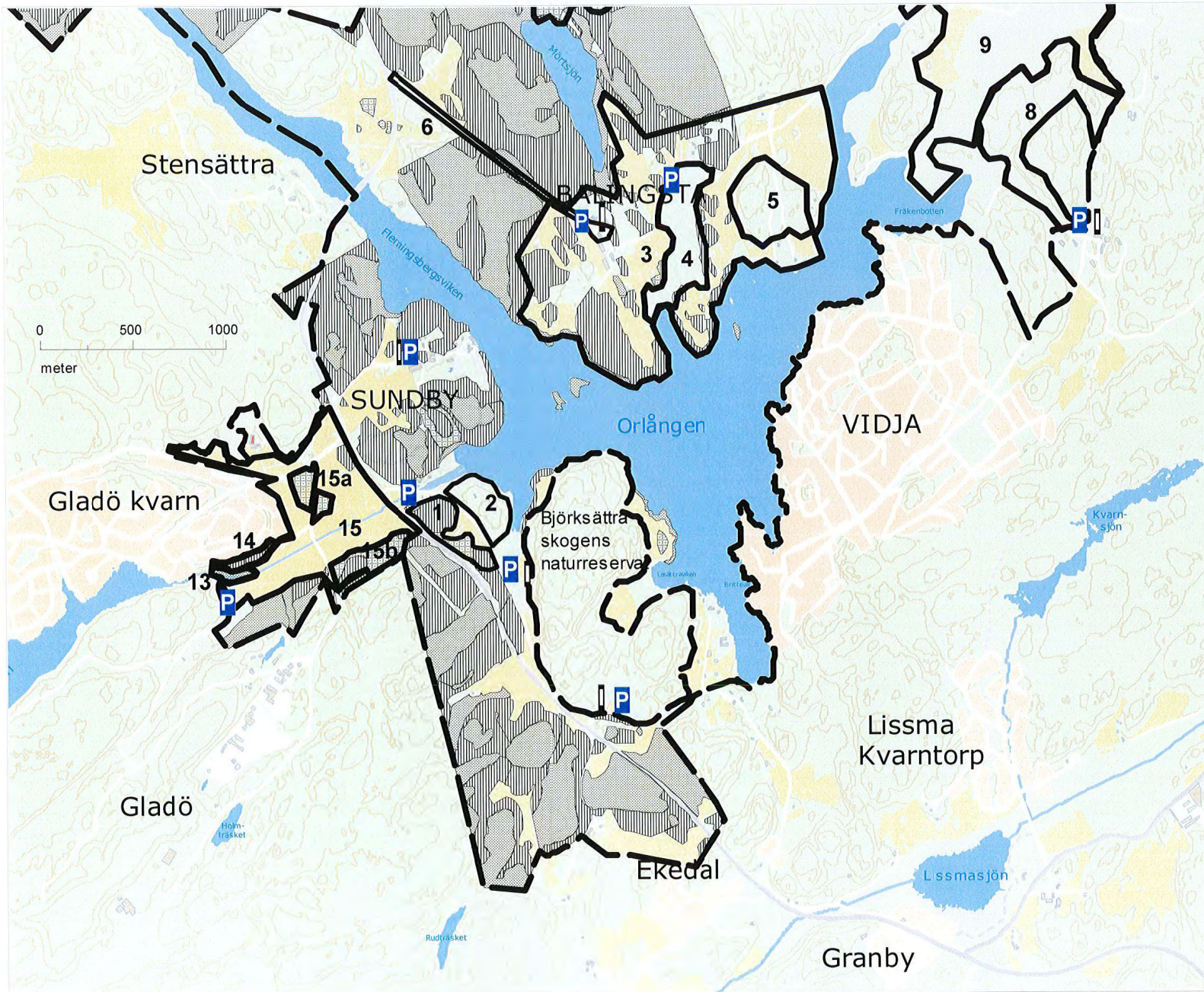
P Parkeringsplats

Siffrorna 1-15 anger
skötselområde vilka är
avgränsade med svart
linje

HUDDINGE KOMMUN

Skötselplanekarta för Orlångens naturreservat Södra delen

2010-04-23



--- --- --- Naturreservatets gräns

Zon A
(fri utveckling)

Zon B
(Naturvårdande skötsel)

Zon C
(bete/slåtter)

I Informationstavla

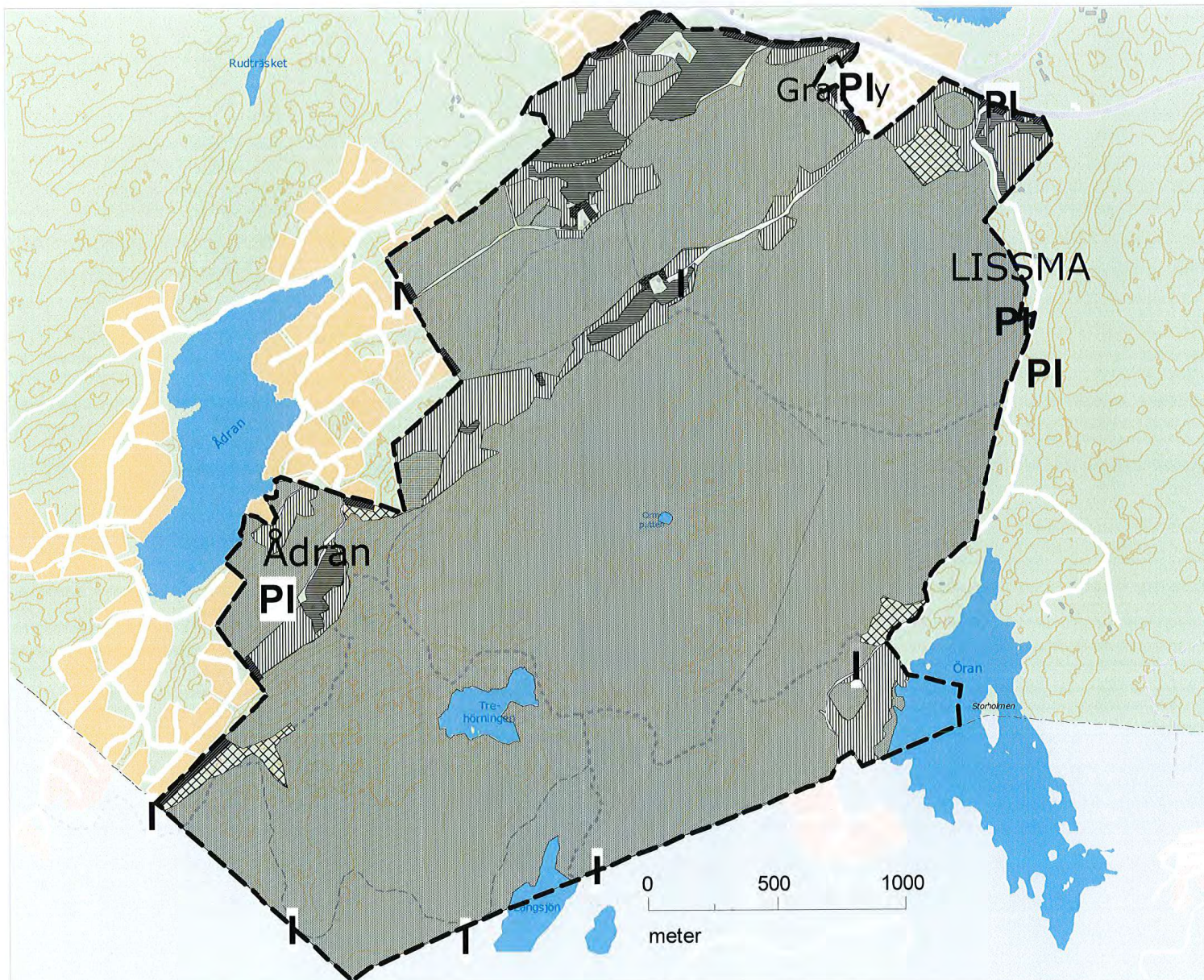
P Parkeringsplats

Siffrorna 1-15 anger
skötselområde vilka är
avgränsade med svart
linje

HUDDINGE KOMMUN

Skötselplanekarta för Paradisets naturreservat

2010-02-22



--- -- -- -- Naturreservatets gräns

Zon A
(fri utveckling)

Zon B
(Naturvårdande skötsel)

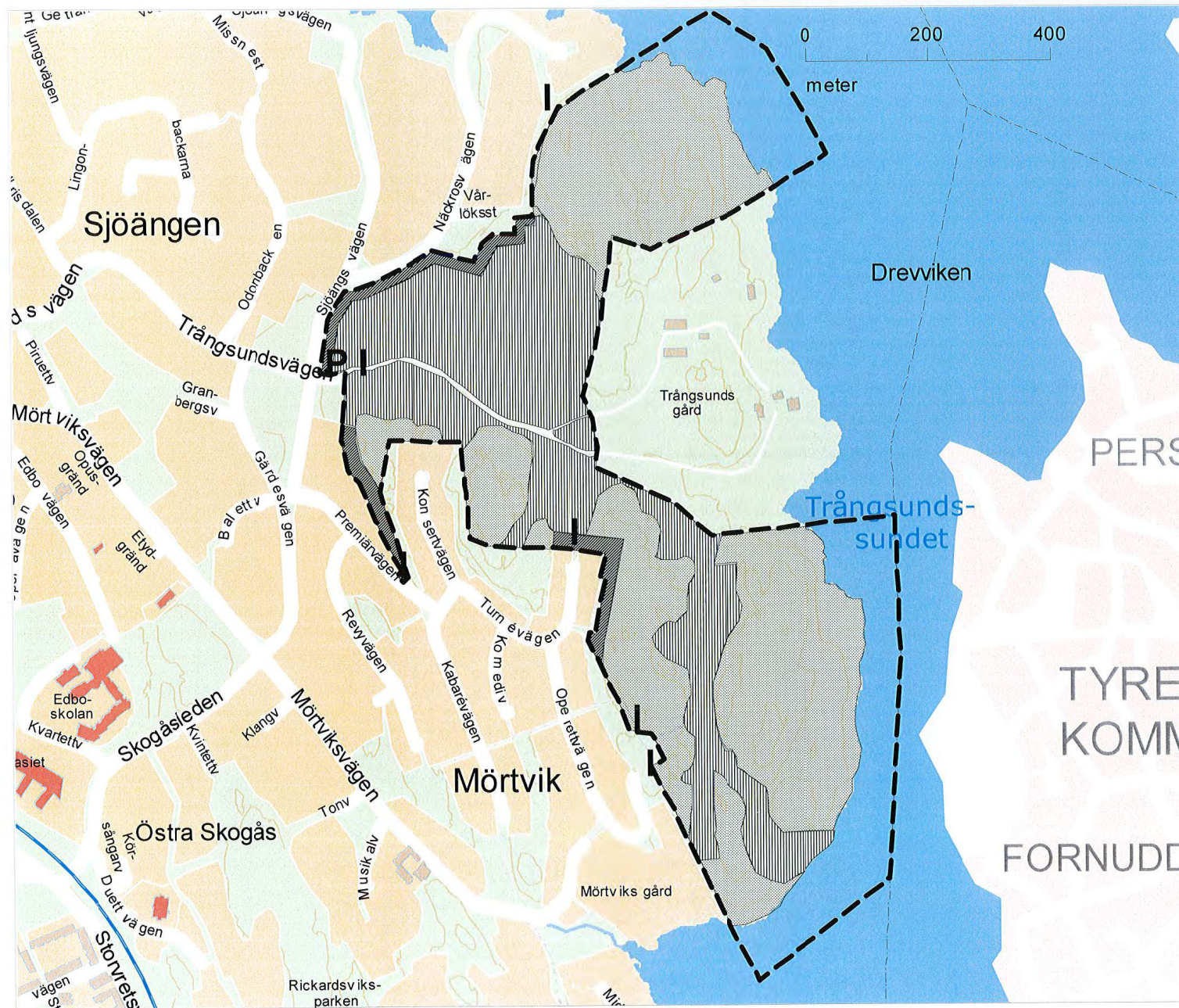
Zon C
(öppen mark)

Zon D
(naturvårdsgallring innan fri
utveckling)

Zon E
(zon mot bebyggelse)

I Informationstavla

P Parkeringsplats




HUDDINGE KOMMUN

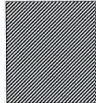
Skötselplanekarta för Trångsundsskogens naturreservat

2010-02-22

--- -- -- -- Naturreservatets gräns

 Zon A
(fri utveckling)

 Zon B
(Naturvårdsinriktad
lövskogsskötsel)

 Zon E
(zon mot bebyggelse)

I Informationstavla

P Parkeringsplats